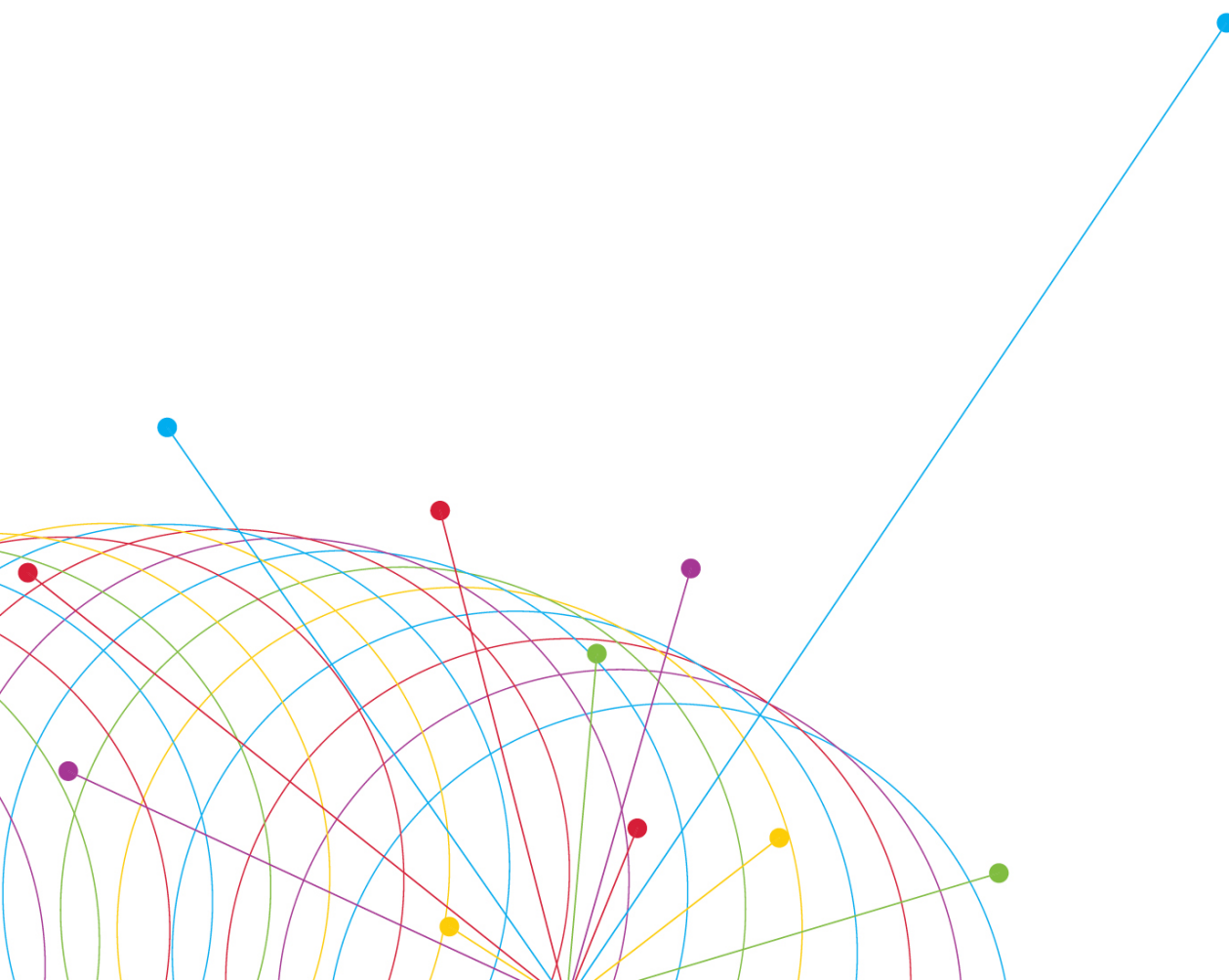




AN UNCOMMON SENSE
OF THE CONSUMER™

PPM™ MANUAL DE DISTORSIÓN E IMPARCILIDAD DE RATINGS

NIELSEN PPM® GUIA PARA ESTACIONES DE RADIO SOBRE
ACTIVIDADES ESPECIALES EN ESTACIONES



INTRODUCCIÓN

La industria de la radiodifusión depende de los resultados de Los ratings de radio para calcular el tamaño y la composición de las audiencias de radio. Las actividades de una estación que afectan la credibilidad de este sistema de medición de audiencias tienen el potencial de disminuir el valor percibido de la radio como medio de publicidad, así como su credibilidad como un proveedor honesto e indispensable de información y entretenimiento.

Para ayudar a mantener la integridad de las estimaciones de los radioescuchas, Nielsen ha preparado la Guía sobre Actividades Especiales de las Estaciones, en cooperación con radiodifusores, anunciantes y otros grupos de la industria. Estas guías tienen por objetivo ayudar a los radiodifusores a evitar actividades que pudieran predisponer a los participantes de la encuesta o distorsionar los resultados de la misma.

Este manual describe los lineamientos sobre las actividades especiales de las Estaciones y proporciona ejemplos que las emisoras de radio, anunciantes y otros usuarios de las estimaciones de radioescuchas de Nielsen, pueden encontrar útiles. Sin embargo, este manual no intenta proporcionar un código de conducta exhaustivo. La creatividad de los radiodifusores y de la siempre cambiante naturaleza de la industria de la radio no permite proporcionar en un manual, una lista que contenga todas las actividades que deben ser evitadas. Este manual proporciona orientación a quienes tratan de preservar el valor de los cálculos de radioescuchas como una herramienta para la toma de decisiones.

PRÓLOGO

Cualquier actividad de la estación de radio que pueda sensibilizar o sesgar a los radioescuchas en relación con el proceso de la encuesta, o que pueda distorsionar los resultados de la encuesta, está sujeto a las guías de distorsión e imparcialidad de ratings de Nielsen. Estas incluyen actividades de la estación que tienen lugar en las redes sociales.

Nielsen puede solicitar la devolución de sus equipos de codificación, o negarse a publicar las estimaciones de audiencia para cualquier estación que participe en una actividad que, en opinión de Nielsen, pueda resultar en imparcialidad o distorsión de los ratings.

VALORACIONES PREVIAS

Nielsen recomienda una valoración previa confidencial de las actividades de promoción de la estación, como el medio individual más efectivo para evitar las actividades con potencial de imparcialidad o distorsión de los ratings.

DISTORSIÓN DE RATING

Nielsen puede considerar como distorsión de ratings a cualquier actividad de la estación que considere que puede resultar en:

- La participación de los miembros del panel de PPM no autorizados por Nielsen;
- El suministro de información falsa a Nielsen;
- Una estación que revele la identidad de los miembros del panel de PPM;
- Una estación que asume acceso, o influenciar sobre cualquier PPM de Nielsen (con excepción de lo explícitamente autorizado por Nielsen); o
- El uso de cualquier PPM de Nielsen o señal codificada para cualquier otro propósito diferente a los diseñados por Nielsen.

TIPOS DE DISTORSIÓN DE RATING

Las actividades de distorsión de rating pueden tomar varias formas, incluyendo: Solicitud/búsqueda de panelistas, exposición no auténtica a medios de comunicación codificados, Afiliación de medios y Uso no autorizado de equipos de codificación.

SOLICITUD/BÚSQUEDA DE PANELISTAS

Nielsen puede considerar como distorsión de ratings a cualquier anuncio, declaración, o actividad realizada por una estación en cualquier medio que, mediante juicio de Nielsen, pueda solicitar/buscar a cualquier panelista PPM:

- Identificar su participación en el panel;
- Entregar el control de su medidor a una persona distinta a la prevista por Nielsen; o
- Proporcionar falsa información demográfica o de su hogar a Nielsen.

Además, Nielsen podrá considerar como distorsión cualquier intento por parte de una estación para conocer la identidad de un panelista PPM- independientemente de si el intento produce la revelación de cualquier participante en la investigación Nielsen. Un ejemplo de una actividad de este tipo incluiría:

- Preguntas de estaciones en los sitios de redes sociales o correo electrónico radioescuchas leales preguntando a los oyentes si ellos han participado en la investigación de ratings de radio; o
- Preguntas para el radioescucha leal en las redes sociales o por correo electrónico, preguntando si estarían dispuestos a llevar un aparato del tamaño de un localizador como parte de un proyecto de investigación de ratings de radio.

Una estación que se entere de la identidad de cualquier panelista PPM de Nielsen actual o futuro, debe notificar a Nielsen de inmediato.

XPOSICIÓN NO AUTÉNTICA A LOS MEDIOS CODIFICADOS

Nielsen puede considerar como distorsión de ratings a cualquier actividad de la estación que, mediante juicio de Nielsen, puede afectar el comportamiento de panelista para que las exposiciones de los medios capturados por el panelista difieran de la exposición del panelista en el medio codificado.

TIPOS DE DISTORSIÓN DE RATING *(CONTINUACIÓN)*

AFILIACIÓN DE MEDIOS

Ningún empleado de cualquiera de las siguientes entidades, o miembro de la familia del empleado, es elegible para participar en un panel PPM de Nielsen:

- Estación de radio
- Estación de televisión
- Estación de televisión por cable
- Cadena emisora de televisión
- Red emisora de televisión por cable
- Periódico
- Revista
- Agencia de publicidad

La participación de un empleado de una estación de radio en un panel PPM se considerará como distorsión de rating por la estación con la que la persona está afiliada.

Si un empleado de la estación descubre que un miembro de la familia ha participado o se ha comprometido a participar en un panel PPM, Nielsen debe ser notificado de inmediato.

USO NO AUTORIZADO DE EQUIPOS DE CODIFICACIÓN

Nielsen puede considerar el uso no autorizado de equipos de codificación o el uso no autorizado de audio codificado como distorsión de rating. El uso no autorizado puede incluir, pero sin limitarse a:

- El uso de equipos de codificación de Nielsen por cualquier estación (incluyendo una estación de co-propiedad) que no sea la estación para la cual Nielsen autorizó el equipo;
- Doble codificación de la señal de audio de la emisora; o
- El uso de un solo codificador para codificar programación diferente—por ejemplo, la codificación de una estación de transmisión diferente por Internet con el código AM o FM de la estación que lo origina.

Nielsen se reserva el derecho de tomar las medidas necesarias, de acuerdo a su opinión, para proteger la integridad de la información y las estimaciones de audiencia de Nielsen PPM.

IMPARCIALIDAD DE RATINGS

Nielsen puede considerar como imparcialidad de ratings cualquier anuncio, declaración, o actividad realizada por una estación que pueda:

- Solicitar distintivamente a oyentes de una emisora en particular a participar como panelistas de Nielsen PPM (en relación con oyentes de otras estaciones); o
- Solicitar diferencialmente a panelistas PPM quienes oyen una estación en particular, que cumplan con las instrucciones de Nielsen (en relación a los panelistas que escuchan otras estaciones).

Ejemplos de actividades con potencial de imparcialidad rating incluirían:

- Animo por, o en nombre de una estación a los radioescuchas a participar como panelistas de Nielsen PPM;
- Enviar mensajes a los panelistas por, o en nombre de una estación para llevar a sus medidores con ellos o descargar su información de radioescuchas a Nielsen; o
- Mensajes entregados por una estación de radio, en cualquier medio, alertando a los radioescuchas que la investigación de ratings de Nielsen PPM está, o pronto estará, en progreso, o haciendo énfasis de la importancia de la participación en la investigación de ratings PPM.

Nota: Las referencias al éxito en reportes de rating para periodos previos de reporte de Nielsen PPM (sujetas al acuerdo contractual con Nielsen) no son tratadas como imparcialidades de rating bajo estas guías, con la condición de que las referencias cumplan con todos los demás elementos de los Lineamientos de Imparcialidad y Distorsión de Ratings de Nielsen.

Las referencias del desempeño de una estación en informes anteriores, en el contexto de mostrarlas como apoyo, o acompañado de una discusión de la metodología de Nielsen PPM, no están protegidas por estos lineamientos y pueden ser tomadas por Nielsen como potenciales actividades de imparcialidades de rating.

TIPOS DE IMPARCILIDAD DE RATING

Las actividades con potencial de imparcialidad de rating incluyen aquellas que puedan sensibilizar diferencialmente a los oyentes de una emisora en la metodología de Nielsen, proceso de contratación de PPM, o equipo de PPM-relativo a los radioescuchas de otras estaciones. Tales actividades pueden solicitar diferencialmente a los oyentes de una emisora en particular a participar como panelistas PPM (en relación a los oyentes de otras estaciones) o pueden solicitar diferencialmente a panelistas que escuchan a una estación en particular para cumplir con instrucciones de Nielsen (en relación con los panelistas que escuchan otras estaciones).

PROMOCIÓN DE LA PARTICIPACIÓN COMO MIEMBROS DEL PANEL

Nielsen puede considerar como imparcialidad de rating cualquier actividad, anuncio o declaración, en cualquier medio, por, o en nombre de, una estación que, mediante juicio de Nielsen, pueda solicitar diferencialmente a los oyentes de la emisora a participar como panelistas PPM. Ejemplos de dichas actividades incluyen:

- Comentarios a los oyentes de la emisora que describan la metodología o instrumentos de Nielsen;
- Avisos de que la investigación PPM, está o pronto estará, en progreso; o
- Discusiones al aire o en las redes sociales donde los radioescuchas puedan estar expuestos, haciendo énfasis de la importancia de la participación de investigación de ratings de radio, -independientemente de que los nombres "Nielsen" o "PPM" se utilicen.

FORMENTO PARA CUMPLIR CON LAS INSTRUCCIONES DE NIELSEN

Nielsen puede considerar como imparcialidad de Rating cualquier actividad, anuncio o declaración, en cualquier medio, por, o en nombre de, una estación que por el juicio Nielsen pueda ser percibida por los panelistas como sollicitación para cumplir con las instrucciones de Nielsen. Ejemplos de dichas actividades son:

- Discusiones al aire que enfatizen que el éxito de la estación depende de panelistas PPM portando sus medidores; o
- Comentarios en redes sociales por parte del personal de la estación que recuerden a los panelistas separar y llevar sus medidores.

MEDIOS APLICABLES

Los Lineamientos de Distorsión y imparcialidad de Ratings de Nielsen aplican a las actividades y comentarios de las estaciones y los miembros de su personal en cualquier tipo de medio, en donde los radioescuchas puedan estar expuestos, incluyendo periódicos, redes sociales y otros medios que se comuniquen por escrito. Los comentarios hechos por personal de la estación en sitios de redes sociales, por ejemplo, pueden ser tratados como distorsión si los comentarios son propensos a solicitar a los panelistas PPM actuales a revelar su participación- independientemente de que los comentarios den lugar a este tipo de divulgación e independientemente de si el personal de las estaciones utiliza seudónimos.

VIOLACIONES DE IMPARCILIDAD/DISTORSIÓN DE RATING

Actividades de la estación con potencial de sesgo o distorsión de rating, pueden resultar en respuestas de Nielsen que incluyen, pero no se limitan a:

- **Avisos Especiales**—Nielsen puede colocar un aviso especial en los informes correspondientes observando las actividades de la estación con potencial de imparcialidad o distorsión de rating.
- **Marcar**—Las estimaciones de audiencia pueden ser vistas mediante un símbolo y pie de página especial PPM Analysis ToolSM y otros servicios de Nielsen.
- **"Por debajo de la línea"**—Estaciones enlistadas que han realizado actividades con potencial de sesgo o distorsión de rating pueden estar señalados por orden alfabético, por debajo de una línea de distinción especial, en el informe de PPM Radio Market Report (Nielsen eBookSM).
- **Eliminadas de la lista**—Nielsen puede negarse a publicar las estimaciones de audiencia o los datos en todos los servicios de Nielsen para cualquier estación que, mediante juicio de Nielsen, ha participado en una actividad con potencial de imparcialidad o distorsión de rating podrá quedar fuera de la lista.

Nielsen se reserva el derecho a observar las actividades con potencial de sesgo y distorsión de rating por cualquier otro medio consideradas apropiadas por el juicio de Nielsen. Nielsen también se reserva el derecho de utilizar otras formas de acción correctiva apropiadas para Nielsen.

SOLICITUDES DE INVESTIGACIÓN

Las solicitudes de una estación para que Nielsen lleve a cabo una investigación sobre una actividad de otra estación, deberán presentarse a Nielsen por escrito y acompañada de pruebas, como una grabación de prueba al aire, captura de pantalla de página web, correo electrónico, anuncio o recorte de periódico. Las solicitudes serán aceptadas hasta el último día del periodo de reporte aplicable.

El inicio de una investigación es únicamente a discreción de Nielsen. Nielsen examinará las actividades llevadas a cabo en cualquier momento (antes, durante o después de un período del informe) para el cumplimiento de las guías anteriores si, mediante juicio de Nielsen, la actividad tiene el potencial de afectar la percepción de la integridad de las estimaciones de audiencia de Nielsen.

INFORMACIÓN ADICIONAL

- La misma actividad puede ser objeto de inclusión en dos o más reportes consecutivos, dependiendo del momento y la gravedad de la actividad.
- Las actividades destacadas por una estación también puede ser citadas por estaciones adicionales en las que el segmento de programación específica también fuera transmitido.
- Las actividades de sesgo y distorsión de rating señaladas en los informes de Nielsen pueden o no haber afectado realmente a las estimaciones de audiencia. No es posible probar o refutar los efectos de tales actividades, y Nielsen no hace ningún intento de hacerlo. Actividades con potencial de imparcialidad o distorsión de rating son, no obstante, perjudiciales para los radiodifusores, anunciantes e investigadores de los medios. Tales actividades pueden perjudicar la confianza en las estimaciones de la audiencia y constituyen una razón suficiente para notificar a los usuarios del reporte de su existencia.
- Nielsen se reserva el derecho a utilizar cualquier medio disponible para llamar la atención a cualquier actividad de la estación que, en opinión de Nielsen, tenga la potencial de disminuir la credibilidad de la encuesta, a pesar de que la actividad no cumpla ninguno de los criterios específicos señalados anteriormente. Nielsen se reserva además, el derecho de tomar otras medidas pertinentes, dependiendo del contenido, el contexto, la frecuencia o la repetición de la actividad.
- Estas guías son un esfuerzo para mantener la credibilidad de las estimaciones de los radioescuchas y la integridad del proceso de la encuesta. Creemos que un espíritu de profesionalismo y conducta ética por las emisoras de radio dará lugar al cumplimiento activo de estas reglas.

INFORMACIÓN DE CONTACTO

Nielsen da la bienvenida a preguntas y comentarios sobre la Guía de Distorsión y imparcialidad de Ratings.

Las solicitudes de las investigaciones sobre las actividades documentadas de las estaciones, las solicitudes confidenciales para análisis de promociones planeadas de la estación, o preguntas o comentarios sobre nuestros lineamientos, pueden dirigirse a:

Dave Willinski
Comité de Actividades Especiales de Estación
Nielsen Inc.
9705 Patuxent Woods Drive
Columbia, MD 21046-1572
Phone: (410) 312-8396
Email: dave.willinski@nielsen.com

*PPM: Portable People Meter (Medidor de Audiencia Portátil)

Nielsen and the Nielsen logo are trademarks or registered trademarks of CZT/ACN Trademarks, L.L.C. Nielsen eBookSM, PPMTM, and PPM Analysis ToolSM are marks of Nielsen Inc.

Copyright © 2014 The Nielsen Company. All rights reserved.

RSS-14-09821